

FAZENDO NEGÓCIOS NO RIO GRANDE DO SUL



Secretaria de Desenvolvimento
e Promoção do Investimento



Sumário

»» *Parceria Estratégica com o Japão*

»» *Parques Tecnológicos*

»» *Cases de Sucesso de Empresas Estrangeiras no RS*

PARCERIA ESTRATÉGICA COM O JAPÃO

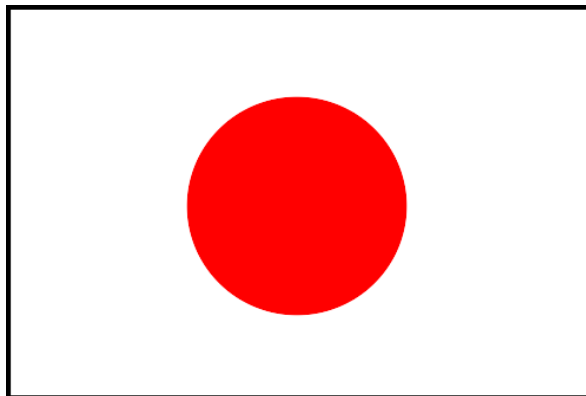


Secretaria de Desenvolvimento
e Promoção do Investimento



Japão

- » **3ª** maior economia do planeta;
- » Detém **tecnologia** e marcas globais;
- » Tem disponibilidade de recursos para investimento – **3º maior investidor** em 2012.

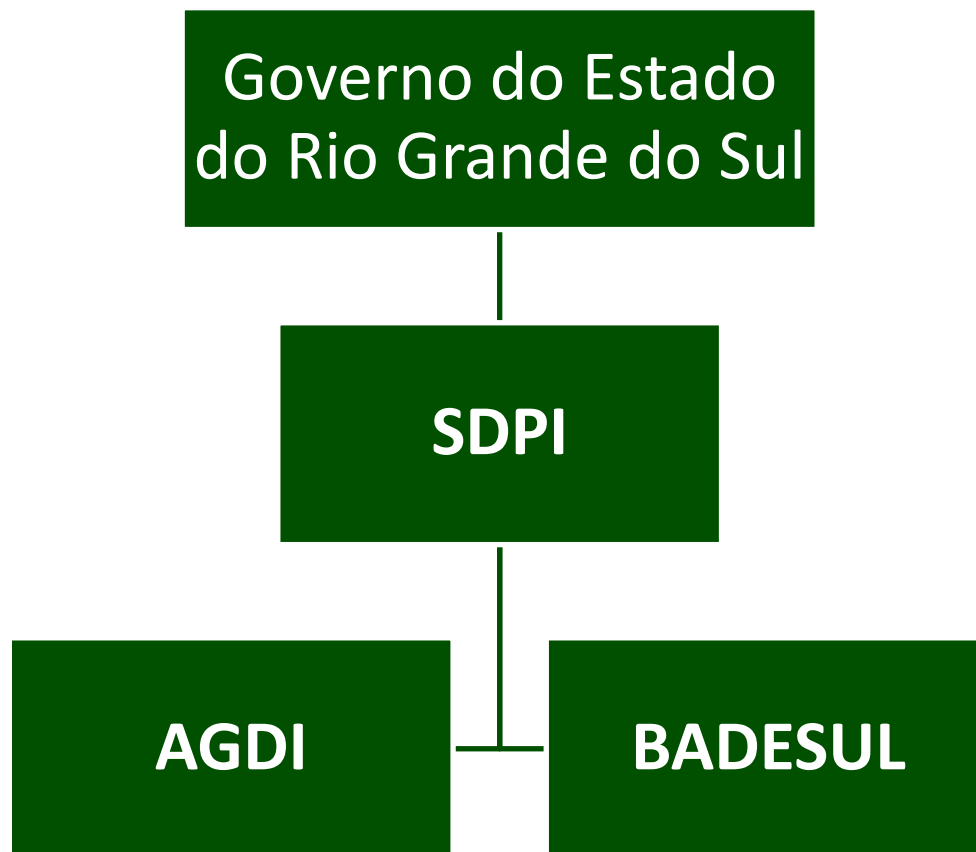


Rio Grande do Sul

- » Mercado brasileiro em **expansão**;
- » **Localização** privilegiada no Mercosul ;
- » Disponibilidade de área e suprimento confiável de **energia** e **água**;
- » Mão de obra e **cultura do trabalho** diferenciadas no Brasil;
- » Sindicatos menos agressivos que em São Paulo.



Sistema de Desenvolvimento do RS



Sistema de Desenvolvimento do RS

» SDPI – Secretaria de Desenvolvimento e Promoção do Investimento

Busca promover o desenvolvimento sustentável, incrementando os setores econômicos tradicionais, atraindo novos investimentos, adensando cadeias produtivas e superando desigualdades regionais.

» AGDI – Agência Gaúcha de Desenvolvimento e Promoção do Investimento

A AGDI realiza um trabalho ativo na prospecção de novas oportunidades econômicas para o Estado e coordena a recepção a empresários interessados em investir no Rio Grande do Sul.

» BADESUL Desenvolvimento S.A. – Agência de Fomento/RS

Tem o objetivo de financiar os investimentos, e promover o desenvolvimento econômico e social do Rio Grande do Sul. Apóia empreendimentos de todos os portes (de micro a grandes) e conta com R\$ 3,1 bilhões em ativos de crédito (junho de 2013). O BADESUL financiou muitos dos investimentos internacionais no RS, como são os casos de empresas sistemistas da GM, da HT Micron e da Manitowoc, além de apoiar a John Deere mediante o financiamento das colheitadeiras e tratores que produz no Rio Grande do Sul.

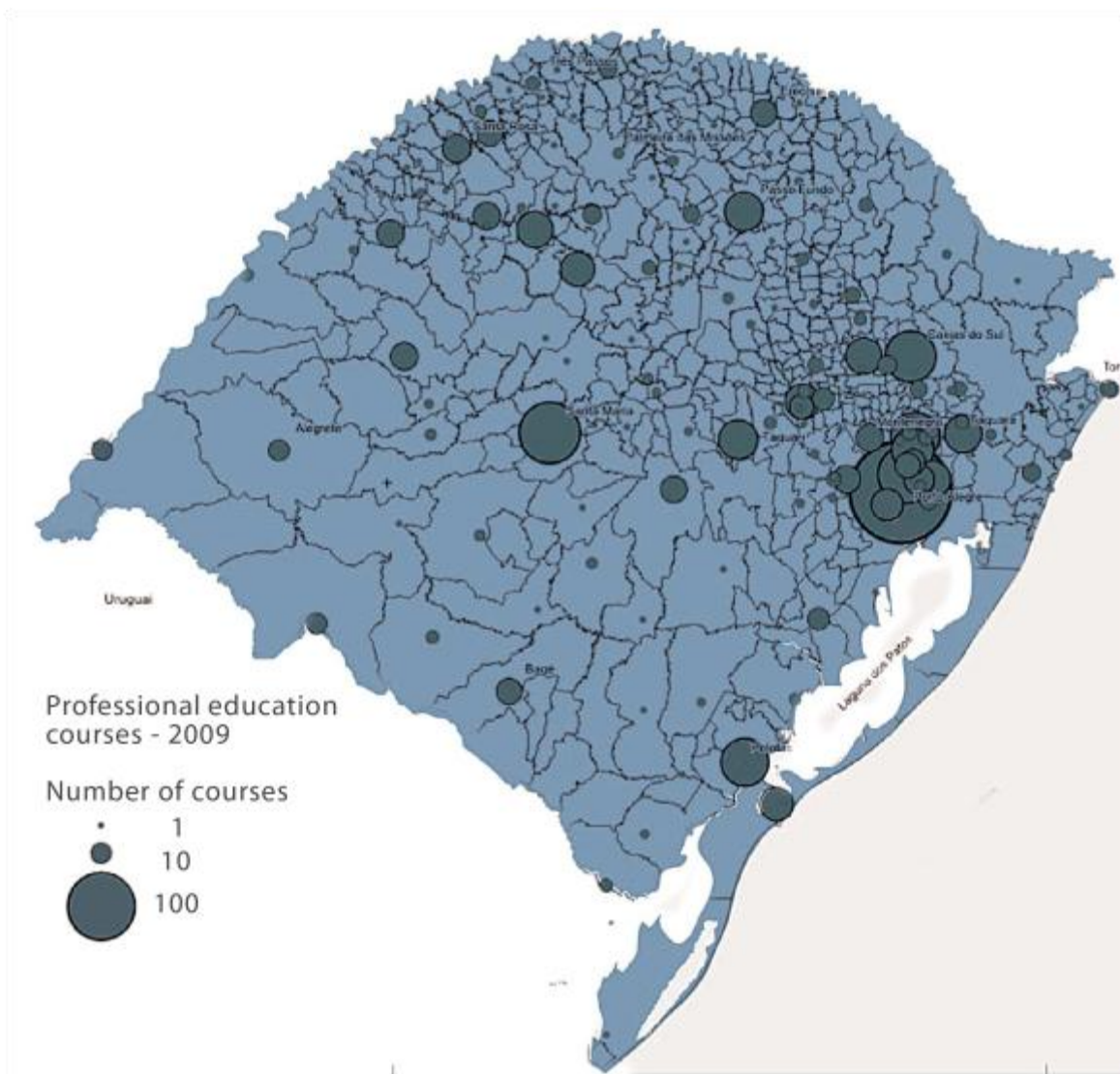
PARQUES TECNOLÓGICOS



Secretaria de Desenvolvimento
e Promoção do Investimento



Recursos Humanos: Educação



» **23 Universidades**

» **113 instituições de ensino técnico**

3 das 8 melhores universidades do Brasil estão no RS:

- » Universidade Federal do Rio Grande do Sul (UFRGS)
- » Pontifícia Universidade Católica do Rio Grande do Sul (PUCRS)
- » Universidade do Vale do Rio dos Sinos (Unisinos)

Melhores universidades do Brasil

As universidades do Rio Grande do Sul alcançaram posições proeminentes no último ranking divulgado pelo MEC em 2012, com destaque para a UFRGS, 1ª colocada.

- » Universidade Federal do Rio Grande do Sul (UFRGS): 1ª colocada geral;
- » Pontifícia Universidade Católica do Rio Grande do Sul (PUCRS): 3ª colocada entre as universidades privadas;
- » Universidade do Vale do Sinos (Unisinos): 4ª colocada entre as universidades privadas;
- » Cursos de engenharia e ciências materiais estão ranqueados entre os melhores do Brasil.



UFRGS, nossa principal universidade pública

Considerada a melhor universidade do Brasil, segundo o último ranking do MEC

- » **37 mil** estudantes, **75%** graduação e **25%** pós-graduação;
- » **77%** dos professores possuem título de doutor;
- » **62** cursos de doutorado, **68** cursos de mestrado;
- » **500** Laboratórios:
 - Centro Nacional de Supercomputação;
 - Laboratório Regional de Nanotecnologia CNANO - UFRGS/RS
 - Centro de Microscopia Eletrônica
- » **3** laboratórios dedicados a treinamento de recursos humanos e pesquisa em semicondutores:
 - Laboratório de Implantação Iônica;
 - Laboratório de Microeletrônica;
 - Laboratório de Propriedades Físico-Químicas de Superfícies e Interfaces sólidas - FQIS



PUCRS, casa do TECNOPUC

PUCRS é a terceira melhor universidade privada do Brasil

Estrutura:

- » **23** Faculdades;
- » **55** Cursos de graduação;
- » **24** Cursos de mestrado;
- » **17** Cursos de doutorado;
- » **Parque Tecnológico:** Tecnopuc.
- » **Incubadora empresarial:** Raiar.
- » **30** mil estudantes: **85%** graduação e **15%** pós-graduação;
- » **77%** dos **1.600** professores possuem título de doutor.



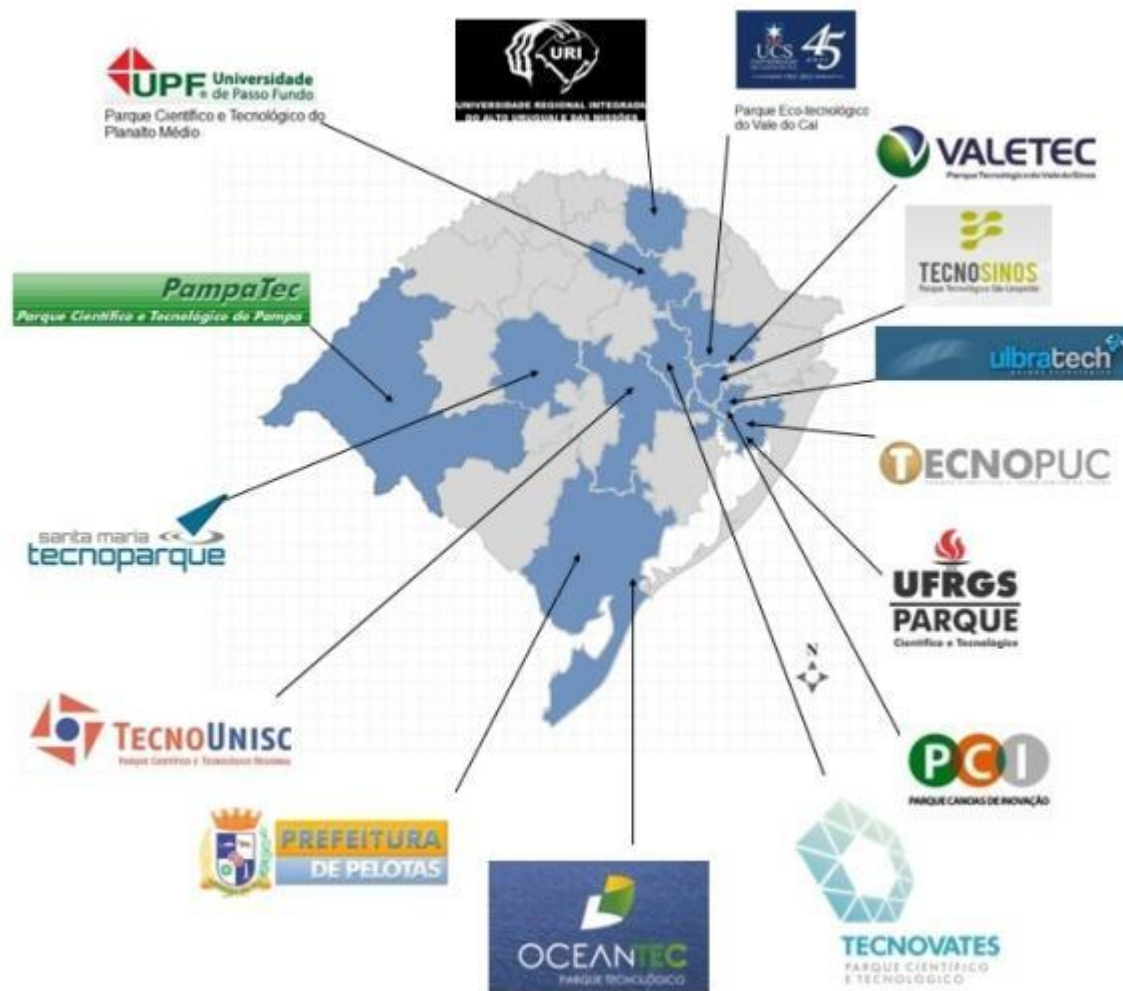
Unisinos, uma das maiores universidades privadas do Brasil

26,1 mil estudantes, com 88% de graduandos e 12% de pós-graduandos.

- » **74** laboratórios.
- » **65** cursos de pós-graduação *latu sensu* ;
- » **26** cursos de pós-graduação *strictu sensu*.
- » Parque tecnológico com **72 empresas** e vendas brutas acima de **R\$ 1,3 bilhões**.
- » **128** cursos de pesquisa ligados a desenvolvimento tecnológico:
 - **44** no Mestrado de Computação Aplicada;
 - **63** no Mestrado de Sistemas de Produção e Engenharia;
 - **21** no Mestrado de Engenharia Mecânica.



Parques Tecnológicos



Parques Tecnológicos

» **10.000 trabalhadores** nos três principais parques:

- » PUC - Tecnopuc (81 empresas);
- » UNISINOS - Tecnosinos (75 empresas);
- » FEEVALE - Valetec (85 empresas);

» **11 novos parques** em construção.



Parques Tecnológicos



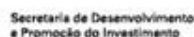
- » Inaugurado oficialmente em 25 de agosto de 2003, o TECNOPUC é um **parque tecnológico multissetorial**, focado em quatro áreas:
 - » Tecnologia da Informação e Comunicação e Eletroeletrônica;
 - » Energia e Meio Ambiente;
 - » Ciências Biológicas, da Saúde e Biotecnologia;
 - » Indústria Criativa.

- » Atualmente, o TECNOPUC conta com **101** organizações:
 - » 81 empresas;
 - » 8 entidades;
 - » 12 estruturas de pesquisa;
 - » Mais de 5.600 postos de trabalho.

Tecnopuc, parque tecnológico de Porto Alegre

Tecnopuc é o maior e mais premiado parque tecnológico do Brasil, atuando diretamente com painéis fotovoltaicos e tecnologia da informação.

- » Companhias: **80**;
- » **5** Centros de pesquisas, incluindo centro de pesquisas em energia solar fotovoltaica;
- » **22** companhias incubadas na RAIAR incubadora, com mais de **5.200** pessoas envolvidas;
- » **150** projetos de **P&D**;
- » **60** pesquisadores envolvidos;
- » **160** bolsas de mestrado e doutorado;
- » **300** bolsas de graduação.



Parques Tecnológicos



» 75 Empresas no Total

» 12 Empresas Graduated

» 5 Áreas de Especialização

- » Tecnologia da Informação;
- » Automação e Engenharias;
- » Comunicação e Convergência Digital;
- » Alimentos Funcionais e Nutraceutica;
- » Tecnologias Socioambientais e Energia.

Tecnosinos, parque tecnológico de São Leopoldo

- » Há **73** companhias operando no parque, provenientes de **9** países diferentes e geradoras de **3.800** empregos e **48** patentes. Apresenta um crescimento de **30%** ao ano e R\$ **1,3 bilhões** em vendas;
- » Um instituto tecnológico direcionado ao desenvolvimento de suporte a P&D e administração de empresas, focando na produção de semicondutores;
- » A pesquisa envolve **10** cursos de doutorado e **21** de mestrado e **89** grupos de pesquisa;



GRUPO Meta



Secretaria de Desenvolvimento e Promoção do Investimento



Parques Tecnológicos



- » *O Parque Tecnológico do Vale do Sinos está preparado para abrigar empresas e instituições que desenvolvem tecnologias aplicadas às seguintes áreas:*
 - » Agropecuária e agroindústria;
 - » Automação e Tecnologia da Informação e comunicação/TIC's;
 - » Biotecnologia;
 - » Tecnologia em materiais ;
 - » Design;
 - » Energia;
 - » Tecnologia em qualidade ambiental;
 - » Telecomunicações;
 - » Tecnologia em medicamentos e cosméticos.
- » *Atualmente, o VALETEC conta com 85 empresas associadas e 19 empresas residentes.*

CASES DE SUCESSO DE EMPRESAS ESTRANGEIRAS NO RS



Secretaria de Desenvolvimento
e Promoção do Investimento



Cases – General Motors

Uma das principais fabricantes de automóveis do mundo.

- » Iniciou a operação no RS em **2000**, com a instalação de planta em Gravataí;
- » Produz para o mercado nacional e exterior os modelos Chevrolet Ônix e Celta;
- » Considerada a fábrica mais moderna e produtiva do hemisfério sul, tem capacidade para 380.000 veículos/ano;
- » Emprega mais de 3.500 pessoas diretas e 10.000 indiretas;
- » Em dezembro de 2012 celebrou a produção do veículo de número 2 milhões.



Cases – John Deere

Líder mundial na fabricação de máquinas e implementos agrícolas.

- » Iniciou a operação no RS (e no Brasil) em **1979**, através da aquisição de parte do capital da Schneider Logemann & Cia (SLC);
- » Com o passar dos anos, adquiriu o controle da operação e vem expandindo pelo estado e pelo país;
- » Conta com mais de **4 mil** funcionários no Brasil (**2 mil** no RS) em **6** plantas;
- » Investiu mais de **R\$ 2 bilhões** em sua operação no Brasil entre 2000-2012.

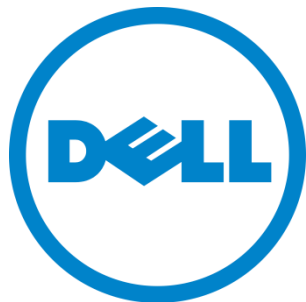


JOHN DEERE

Cases – Tecnologia da Informação

HP

- » A empresa investe no desenvolvimento de novos produtos com unidade de P&D localizada no Tecnopuc (PUCRS), com uma área de 3 mil m² e mais de 80 funcionários;



Dell

- » A Dell instalou-se no estado (e no país) em 1999. Atualmente, conta com 4 unidades no Brasil.

Cases – Lojas Renner/JC Penney



Um dos maiores varejistas de vestuário do Brasil.

- » Em **1999**, A JC Penney, gigante varejista americana, adquiriu a Lojas Renner por **US\$ 139 milhões**;
- » Nos **6** anos em que permaneceu no estado, consolidou a posição da Renner como uma das maiores do ramo no Brasil;
- » Em **2005** a JC Penney vendeu sua participação da Renner na Bolsa de Valores, obtendo um retorno de aproximadamente **US\$ 260 milhões**.

Operação da HT Micron no Rio Grande do Sul

HT Micron é uma joint venture entre a companhia sul-coreana Hana Micron e a companhia Parit-Altus, do Rio Grande do Sul.



- Empreendimento voltado para o encapsulamento e teste de semicondutores.
- Instalada no Parque Tecnológico Tecnosinos.

COMPLEXO DA SALA LIMPA:

- Área Total: 9.500 m² (Salas Limpas de classes 5.000 e 100.000).
- Transferência de tecnologia com a Coréia do Sul.

Pré-Operação da HT Micron no Tecnosinos





“Considerando a base de clientes, o crescimento potencial do mercado, a oferta de talentos e o ambiente de estabilidade geral, a SAP escolheu o Brasil como local para o seu Centro de Serviços e Desenvolvimento de Software (SAP Labs Brazil). Para selecionar o local do Centro no Brasil nós utilizamos 15 critérios, mas três foram mais relevantes: talentos (presentes e futuros), custos relativos e capacidade para crescer. Hoje, 4 anos depois, nosso grupo de colaboradores cresceu de 20 para 300, 98% deles oriundo da área da Grande Porto Alegre, e todos possuem os conhecimentos técnicos e de língua inglesa requeridos.

O RS provou que pode gerar uma grande oferta de talentos, capazes de operar em escala global. E este é o motivo pelo qual a SAP investiu na construção de sua sede num ambiente ecologicamente sustentável e capaz de gerar a motivação necessária à promoção da inovação.”

Erwin A. Rezelman
Presidente da SAP Labs Brazil

OBRIGADO!

Marcelo de Carvalho Lopes, Diretor-Presidente

Rua General Andrade Neves, 175/ 18º andar

CEP 90010-210 – Porto Alegre/RS

Fone: 51 3284 5800

faleconosco@badesul.com.br

www.badesul.com.br



Secretaria de Desenvolvimento
e Promoção do Investimento

